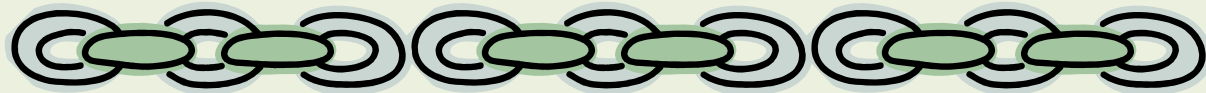


Cadenas Alimentarias



Todos los organismos necesitan energía para vivir.

- Las plantas obtienen energía del sol.
- Algunos animales obtienen energía al comer plantas.
A estos animales los llamamos herbívoros.



- Algunos animales reciben energía al comer otros animales.
A estos animales los llamamos carnívoros.



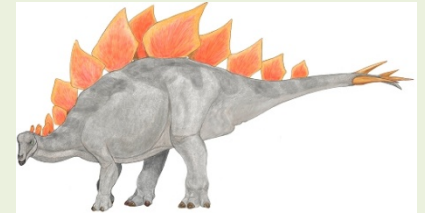
Una cadena alimentaria muestra cómo la energía de los nutrientes pasan de un organismo a otro.

- 1. Las cadenas alimentarias comienzan con las plantas, llamadas productores. Las plantas obtienen energía del sol.**
- 2. Después, un animal se come las plantas y obtiene nutrientes y energía de las plantas.**
- 3. Después, un animal se comerá a otro animal que come plantas así obteniendo nutrientes y energía de ese animal.**

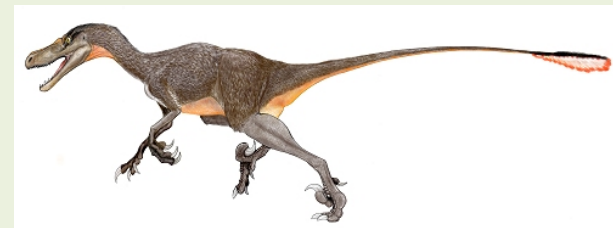


Recuerda que el sol proporciona la energía para iniciar la cadena alimentaria.

En la ERA MESOZOICA,
algunos dinosaurios eran herbívoros.



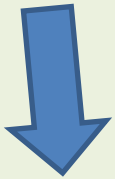
Algunos dinosaurios eran carnívoros.



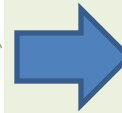


Mira esta cadena alimentaria.

Energía del sol se transfiere a la Cycad.



Energía de la Cycad se transfiere a los Triceratops cuando se come el Cycad.

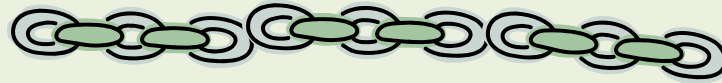


La energía del Triceratops se transfiere al Tyrannosaurus rex cuando se come al Triceratops.

¿Qué muestran las flechas?

transferencia de energía o la transferencia de calor

Tu turno.



1. Corta y pega las imágenes para crear tres cadenas alimentarias.
2. Identifica las plantas y los dinosaurios como productores, herbívoros o carnívoros.