

# El Museo en Clase: GUÍA DEL PROFESOR

## Consejos para el Profesor como Guía de la Visita al Museo:

- Explíqueles a los niños **cómo deben comportarse** en el museo. Deben caminar normalmente, no corretear. Hablar pero no gritar. Que no toquen nada.
- **No hay un orden a seguir en la visita al museo.** Pídales que se dejen llevar solo por su curiosidad. **Recuérdelos que lleven su cuaderno de notas.**
- El museo está organizado por eras prehistóricas: Paleozoico, Mesozoico y Cenozoico. La era paleozoica tuvo lugar antes de la aparición de los dinosaurios. La era mesozoica fue durante el tiempo en que vivieron los dinosaurios. La era cenozoica vino después de la desaparición de los dinosaurios. **¿Cuál es la era más antigua?**
- **Lean** los letreros de la exposición. Es muy importante que tengan conversaciones **en grupos pequeños.** Pídales que dibujen los objetos de la exposición que más les hayan gustado y que escriban tres características de ellos.
- Al recorrer el museo, pídale individualmente que hagan **observaciones** sobre lo que han visto. **¿A qué era pertenece? ¿Qué comía y qué tamaño tenía? ¿Qué les hacía únicos?**
- **Organice grupos pequeños para discutir qué dinosaurio les pareció más interesante y por qué.**
- ¡Diviértanse! **Pregúntele a Dinosaur George** lo que quieran. Él está aquí para ayudarles.

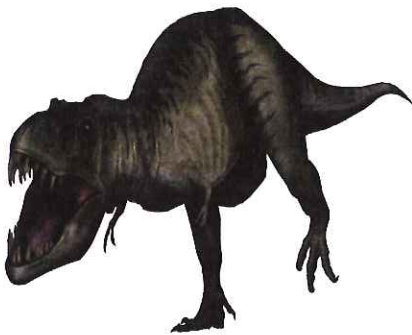
## Vocabulario

- **Paleontología:** la ciencia que estudia la historia de la vida
- **Exposición:** muestra pública de objetos artísticos o de otra naturaleza en un museo
- **Dinosaurio:** reptil prehistórico
- **Extinto:** que ya no existe
- **Era:** periodo histórico con características propias

Pídales a los niños que le lean los letreros.

*Hablen sobre lo que hayan aprendido.*

Algunos restos óseos son impresionantes, como el cráneo del tiranosaurio rex.



**Pronunciación:** ti-ra-no-sau-rio

**Periodo:** al final del Cretáceo (de 66 a 65 millones de años)

**Traducción del nombre:** reptil tirano

**Encontrado en:** Texas, oeste de EE. UU. y Canadá

**Tamaño:** 45 pies de largo    **Peso:** 7 toneladas    **Alimentación:** Carnívoro

- El esqueleto del tiranosaurio rex es muy similar al de los pájaros actuales. Tienen huesos huecos y ponen huevos.
- Puede que tuviese plumas en la cabeza, el cuello y la cola.
- Su estructura ósea se parece a la del correcaminos o la del pavo.

## Actividades de Clase para hacer Después de la Visita Guiada al Museo

- Hable con los niños sobre su experiencia en el museo. **¿Qué parte les gustó más?**
- **¿Qué sabían antes de visitar el museo? ¿Qué aprendieron? ¿Sobre qué aspecto quieren saber más?**
- **Respondan juntos a las preguntas.** ¿Tenían plumas los dinosaurios? ¿Eran omnívoros? ¿Vivían en EE. UU.? ¿Podían nadar?
- **Elaboren juntos un plan de trabajo para aprender más sobre los dinosaurios.**
- **Repase las actividades de clase relacionadas con el currículo académico TEKS en la página de Internet de KLRN.**

### Más información y actividades de clase:

<http://www.klrnconnect.blogspot.com/p/dinosaur-george.html>  
<http://klrn.pbslearningmedia.org/>

### ¿Quién es Dinosaur George?

“Dinosaur George” Blasing es paleontólogo autodidacta y estudioso de la conducta de los animales con más de 35 años de experiencia. Ha enseñado la historia de los dinosaurios durante más de 17 años.

# El Museo en Clase: GUÍA DEL PROFESOR

## *Consejos y Actividades de Clase*

Sexto Grado	<p>Después de la Visita al Museo:</p> <ul style="list-style-type: none"> <li>• Pídales que hagan una lista de preguntas que los paleontólogos pudieron hacerse al estudiar a los dinosaurios de la exposición.</li> <li>• Pídales que investiguen sobre las adaptaciones al medio ambiente que tuvieron que hacer el braquiosaurio, el tiranosaurio rex y el velociraptor para sobrevivir.</li> </ul> <p>Durante la Visita:</p> <ul style="list-style-type: none"> <li>• Pídales que elijan un dinosaurio, que lo dibujen en su cuaderno y escriban tres características de él. ¿Qué comía? ¿En qué medio natural vivía? ¿Qué tamaño tenía comparado con algo de hoy día?</li> </ul> <p>Antes de la Visita:</p> <ul style="list-style-type: none"> <li>• Hábleles sobre las eras paleozoica, mesozoica y cenozoica. ¿En qué se diferencian?</li> </ul>
Cuarto y Quinto Grados	<p>Después de la Visita al Museo:</p> <ul style="list-style-type: none"> <li>• ¿Había ejemplos de moldes o huellas fosilizadas?</li> <li>• Pídales que dibujen instrumentos que usan los paleontólogos en las excavaciones.</li> </ul> <p>Durante la Visita:</p> <ul style="list-style-type: none"> <li>• Hagan una tabla con los nombres de cuatro herbívoros, omnívoros y carnívoros.</li> <li>• Pídales que formen grupos de tres para dibujar un dinosaurio de cada era (Paleozoico, Mesozoico y Cenozoico). ¿Qué tienen en común y en qué se diferencian?</li> </ul> <p>Antes de la Visita:</p> <ul style="list-style-type: none"> <li>• ¿Cómo era el clima en la era paleozoica? Cuando cambió el clima, ¿cómo le afectó a los animales?</li> </ul>
Segundo y Tercer Grados	<p>Después de la Visita al Museo:</p> <ul style="list-style-type: none"> <li>• Pídales que digan dos cosas que hayan aprendido trabajando por parejas.</li> <li>• Pídales que hagan una lista de productores y consumidores del museo.</li> </ul> <p>Durante la Visita:</p> <ul style="list-style-type: none"> <li>• Los niños trabajarán por parejas. Deberán elegir una mesa y hablar sobre los objetos que tiene. ¿Qué características comunes tenían los dinosaurios?</li> </ul> <p>Antes de la Visita:</p> <ul style="list-style-type: none"> <li>• Pídales que hagan una tabla en un papel doblado en tres partes. En cada columna deberán dibujar lo que comían los animales herbívoros, carnívoros y omnívoros.</li> </ul>
Kínder y Primer Grado	<p>Después de la Visita al Museo:</p> <ul style="list-style-type: none"> <li>• Los alumnos harán un cuadro que represente tres animales actuales y tres dinosaurios extintos y les pondrán sus nombres.</li> </ul> <p>Durante la Visita:</p> <ul style="list-style-type: none"> <li>• Busquen el cráneo del tiranosaurio rex. ¿Tenía más de diez dientes?</li> </ul> <p>Antes de la Visita:</p> <ul style="list-style-type: none"> <li>• Hablen sobre las características del estegosaurio, tiranosaurio rex y el apatosaurio. ¿Se parecían en algo? ¿En qué?</li> <li>• Explíqueles el sentido de la palabra extinto. ¿Hay todavía dinosaurios?</li> </ul>